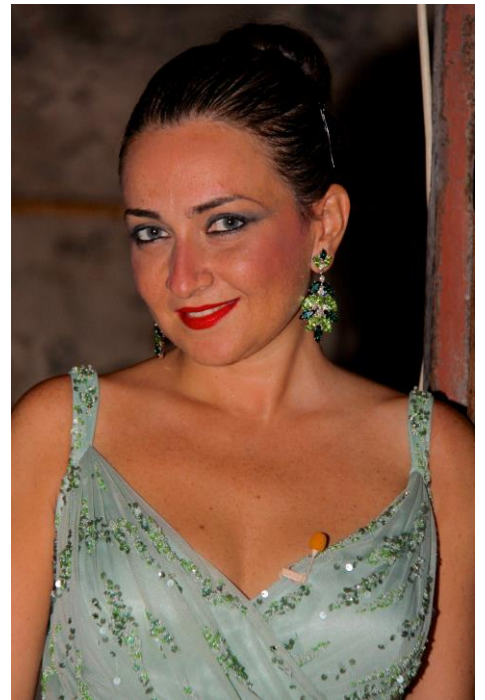


CURRICULUM ARTISTICO

SILVIA DI FALCO soprano



Una voce morbida e di pregio, che spazia dalla gioia alla drammaticità in base al personaggio interpretato, superando con naturalezza le difficoltà dei passaggi più impervi. Silvia Di Falco si è diplomata nel 2004 con il massimo dei voti presso l'Istituto Musicale "V. Bellini" di Catania, prosegue gli studi ottenendo la specializzazione di II Livello Accademico presso il Conservatorio "G. B. Martini" di Bologna. In seguito collabora con Maestri di fama internazionale quali William Matteuzzi, Raina Kabajvanska, R. Maragliano, Elio Battaglia, Luciana Serra, e Renato Francesconi.

Debutta nel 2004 a Catania, nell'opera "**Lo frate 'nnamorato**" di G. B. Pergolesi diretta dal Maestro Cinzia Pennesi, nel ruolo di Vannella riscuotendo consensi positivi da critica e pubblico.

Ha cantato **in tournée** in vari teatri degli **Stati Uniti d'America** e più precisamente nel New Jersey e in Florida. Si è esibita al Teatro Nacional di **Panama**, al Cairo (**Egitto**), all'istituto di Cultura Italiana a Varsavia (**Polonia**), presso il Centro nazionale d'arte e di cultura Georges Pompidou di **Parigi** e in varie località di **Germania, Spagna, Helsinki, Turchia, Macedonia e Croazia**. Ha **vinto** il premio del pubblico al VI Concorso Internazionale "Voci per l'opera e l'operetta Carlos Gomes" a Torino.

Applauditissima nei ruoli di Adina nell'opera "**L'elisir d'amore**" nel Teatro dell'Opera di Milano diretta dal Maestro Pierangelo Gelmini, di Musetta ne "**La Bohème**" e Gilda nel "**Rigoletto**". Lauretta e Nella nel "**Gianni Schicchi**" di Puccini diretti dal Maestro Enrique José Sotocortes con l'orchestra Gianandrea Gavazzeni presso il Teatro "Puccini" di Merano, il Teatro di Vipiteno e il Teatro Kulturni Center Lojze Bratuz di Gorizia, presso la Rudolf Steinier-Schule a **Vienna**, il Kulturni Dom Izola in **Slovenia** e a Firenze con l'orchestra da Camera Fiorentina diretta dal Maestro Giuseppe Lanzetta e la regia del Maestro Rolando Panerai e Vivien Hewitt. Ha cantato come solista "**Fantasia Corale**" di Beethoven presso Collegiata di Sant'Andrea di Empoli e Cerreto Guidi, con l'orchestra Lirico-

Sinfonica del Teatro del Giglio. Contessa e Susanna nell'opera "**Le Nozze di Figaro**" di Mozart in diversi teatri del Friuli Venezia Giulia tra cui il Teatro Nuovo Giovanni da Udine a Udine, Teatro Comunale di Monfalcone, il Teatro Miela di Trieste, il Teatro Gustavo Modena a Palmanova; Zerlina nell'opera "**Don Giovanni**" di Mozart presso il Castello Miramare di Trieste e al Festival di Ljubljana. Presso il teatro Jenco di Viareggio ha debuttato nell'opera "**Il Barbiere di Siviglia**" di Rossini nel ruolo di Rosina e al Teatro "Il momento" di Empoli nell'opera "**La scala di seta**" di Rossini nel ruolo di Giulia.

Ha collaborato con il *Velia Festival* come ospite solista con l'Orchestra dell'Opera di Kharkov, al *Malta Interational Organ Festival* presso la Cattedrale di Balzan (Malta), con il Teatro Asioli di Correggio nel Recital Omaggio a G. Verdi, con l'Ateneo Universitario di Messina e con il Teatro Bibiena di Mantova.

Collabora con il Festival Pucciniano di Lucca e con diverse Orchestre italiane ed estere con le quali svolge una intensa attività concertistica.

Cura come **Direttore Artistico** diversi eventi in Sicilia, Toscana ed Emilia Romagna tra cui la famosa rassegna lirica "**Italian Opera Taormina**" e il festival internazionale "**Taormina International Music Festival**". Gli è stato consegnato il **Premio "Donna dell'anno"** 2016-2017 Inner Wheel distretti Sicilia e Calabria e il premio sezione Musica al "**Lions Day Awards**" 2016-2017 .

Ha cantato nel 2021 al Museo Risorgimentale di Varese per il festival "La musica nel Risorgimento.